

# SI MUND TË BËHENI PJESË E SHKOLLËS SË PRODHIMIT?

Kusht paraprak për t'u bërë pjesë e Shkollës së Prodhimit është që të keni përfunduar Trajnimin për të Rinjtë dhe të jeni regjistruar te Shërbimi Publik i Punësimit (AMS).

Të dhënat e kontaktit të Trajnimit për të Rinjtë dhe të këshilluesve/këshillueseve të Shkollës së Prodhimit i gjeni në adresën [www.neba.at](http://www.neba.at)

## ÇFARË NDODH MË PAS?

Pas Shkollës së Prodhimit ju mund të kryeni një praktikë

- > mësimore/formim profesional integruar në një fabrikë ose të kryeni një formim profesional të përgjithshëm,
- > të ndiqni një shkollë të mesme,
- > ose të merrni pjesë në një nga programet e kualifikimit të ofruara nga AMS-ja ose institucionet arsimore.

## ... FORMIM PËR TË ARDHMEN TUAJ

### Autorësia

#### Pronar i mediave dhe botues:

Sozialministeriumservice, 1010 Wien,  
Babenbergerstraße 5

**Koncepti & dizajni:** CM Creative

**Redaktimi:** Sozialministeriumservice

**Fotografite:** Shutterstock



SHQ



NETZWERK BERUFLICHE  
ASSISTENZ

PRODUKTIONSSCHULE



NETZWERK BERUFLICHE  
ASSISTENZ

PRODUKTIONSSCHULE

[neba.at/produktionsschule](http://neba.at/produktionsschule)

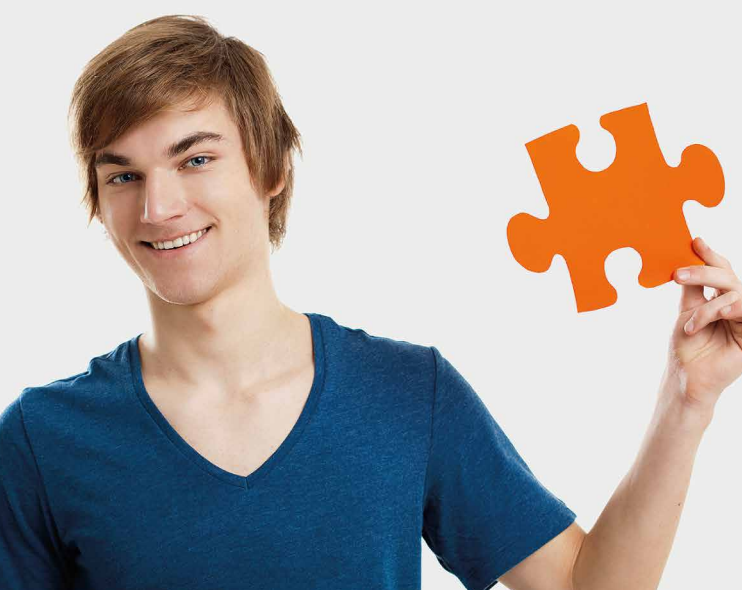
"Ne përgatisim të  
rinjtë për arsimim"

Kjo masë financohet nga burimet  
e Fondit Social Evropian.

NEBA është një iniciativë e  
Sozialministeriumservice.



[neba.at/produktionsschule](http://neba.at/produktionsschule)



## SI FUNKSIONON SHKOLLA E PRODHIMIT?

Shkolla e Prodhimit përbëhet nga katër shtylla:

### Modulet e trajnimit

Disponohen module trajnimi me aspektet kyçe të mëposhtme:

- > Aktivizim (ndihma për nisjen fillestare)
- > Praktikë (trajnim, orientim profesional, ...)
- > Specializim (për formimin tuaj profesional të veçantë)

### Trajnimi

Trajneri juaj ju shoqëron gjatë gjithë kohëzgjatjes në Shkollën e Prodhimit, dhe:

- > diskuton me ju çdo 3 muaj progresin tuaj
- > kujdeset gjatë kurseve të trajnimit për testimin tuaj profesional në ndërmarrje të ndryshme

### Fabrika e njohurive

Këtu mund të trajnoheni në mënyrën më të mirë për aftësitë e nevojshme për hapin pasardhës në drejtim të formimit tuaj.

### Aktivitetet sportive

Sporti dhe ushtrimet fizike konsiderohen mjaft të rëndësishme në Shkollën e Prodhimit dhe ofrohen në nivele të ndryshme sipas kërkesave.

Në përfundim, Shkolla e Prodhimit do t'ju japë edhe një hartë me mundësitë për të ardhmen tuaj

## PSE TË ZGJIDHNI SHKOLLËN E PRODHIMIT?

- > Jeni 15 vjeç ose më shumë dhe jeni në kërkim të një "formimi" ideal për veten?
- > Dëshironi të trajnoheni për aftësitë e nevojshme?

Shkolla e Prodhimit mund t'ju ndihmojë që të hidhni hapin tjetër në drejtim të formimit tuaj ideal.

Shkollën e Prodhimit mund ta ndiqni deri në një vit.

... **MUNDËSI ZHVILLIMI PËR  
PJEKURINË TUAJ PROFESIONALE**

## ÇFARË ËSHTË SHKOLLA E PRODHIMIT?

Shkolla e Prodhimit është një ofertë për të rinjtë dhe të rriturit në moshë të re pas përfundimit të arsimit të detyrueshëm, të cilët kërkojnë mbështetje për formimin e mëtejshëm arsimor ose profesional.

Shkolla e Prodhimit ju trajnon

- > për marrëdhëniet në punë (aftësia e përqendrimit, kujdesi, korrektesa, pavarësia, ...)
- > për marrëdhëniet me personat e tjerë (sjellja, paraqitja e jashtme, marrëdhënia me kritikën dhe konfliktet, ...)
- > për pjekurinë në zgjedhjen e profesionit (vlerësimi i aftësive individuale)

... **SHKOLLA E PRODHIMIT ËSHTË  
FALAS DHE JO E DETYRUESHME**

