

# CUM VĂ ÎNSCRIEȚI LA ȘCOALA PROFESIONALĂ?

Premisa pentru participarea la școala profesională este absolvirea unei instruiți pentru tineri și înregistrarea la Forțele de muncă.

Datele de contact ale consilierilor pentru instruirea pentru tineri și școala profesională se găsesc la [www.neba.at](http://www.neba.at)

## CE URMEAZĂ?

După școala profesională puteți

- > să urmați un curs/o formare profesională de integrare într-o companie sau în cadrul formării profesionale în afara companiei,
- > să urmați o școală secundară,
- > să participați la un program de calificare al Forțelor de muncă sau al instituțiilor de educație.

## ... TRAINING PENTRU VIITORUL DVS

### Caseta redacțională

#### Proprietarul publicației și editor:

Sozialministeriumservice,  
1010 Viena, Babenbergerstraße 5

#### Concepție și design:

CM Creative

Redacția: Sozialministeriumservice

Fotografii: Shutterstock



RUM



NETZWERK BERUFLICHE  
ASSISTENZ

PRODUKTIONSSCHULE



NETZWERK BERUFLICHE  
ASSISTENZ

PRODUKTIONSSCHULE

[neba.at/produktionsschule](http://neba.at/produktionsschule)

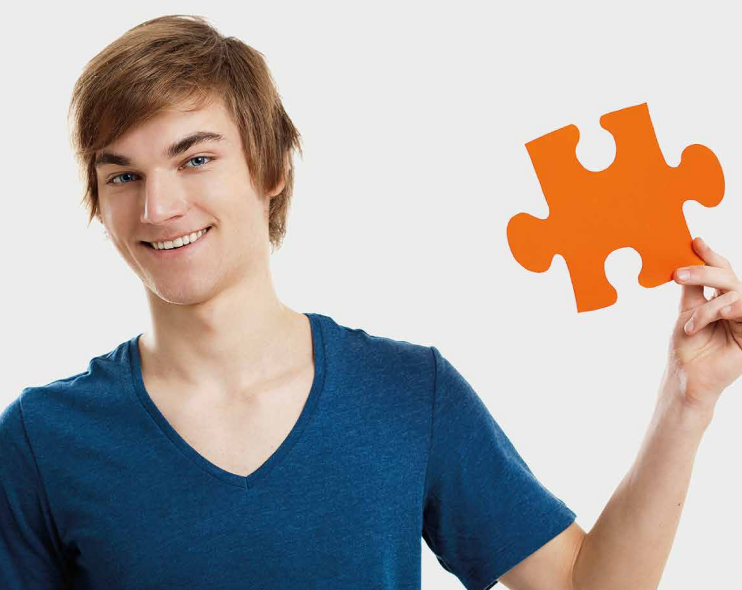
„Pregatim tinerii  
pentru instruire”

Această măsură este finanțată  
din Fondul Social European.

NEBA este o inițiativă a  
Sozialministeriumservice.



[neba.at/produktionsschule](http://neba.at/produktionsschule)



## DE CE ȘCOALA PROFESIONALĂ?

- > Aveți 15 ani sau mai mult și căutați „instruirea” ideală?
- > Doriți să acumulați competențele necesare în acest scop?

Școala profesională vă poate ajuta să faceți următorul pas ideal pentru dvs. în instruire.

Puteți rămâne până la un an în cadrul școlii profesionale.

## ... OPORTUNITĂȚI DE DEZVOLTARE PENTRU MATURITATEA DVS. PROFESIONALĂ

## CE ESTE ȘCOALA PROFESIONALĂ?

Școala profesională este o ofertă pentru adolescenți și adulții tineri, după terminarea studiilor obligatorii, care caută îndrumare pentru instruirea lor școlară sau profesională viitoare.

Școala profesională vă instruește cu privire la

- > comportamentul la lucru (capacitatea de concentrare, atenția, punctualitatea, independența, ...)
- > comportamentul față de alte persoane (conduita, aspectul, reacția față de critici și conflicte, ...)
- > maturitatea alegerii profesiei (evaluarea propriilor capacități)

## ... ȘCOALA PROFESIONALĂ ESTE GRATUITĂ ȘI FACULTATIVĂ

## CUM SE DESFĂȘOARĂ ȘCOALA PROFESIONALĂ?

Școala profesională constă din patru piloni:

### Module de training

Există module de training cu următoarele subiecte:

- > activare (inițiere)
- > exersare (training, orientare profesională, ...)
- > specializare (pentru formarea dvs. profesională specifică)

### Consiliere

Consilierul dvs. vă asistă pe întreaga durată a școlii profesionale și:

- > discută cu dvs. la 3 luni despre progresele realizate de dvs.
- > vă consiliază la cursurile pentru testarea profesională în întreprinderi

### Atelier de învățare

Aici puteți să vă antrenați optim competențele necesare pentru următorul pas de instruire.

### Activități sportive

Sportul și mișcarea au un rol important în școala profesională și sunt oferite la diferite niveluri de performanță.

La sfârșit vi se predă o hartă a viitorului cu școala profesională.

