

W JAKI SPOSÓB MOŻESZ DOSTAĆ SIĘ DO SZKOŁY PRODUKCYJNEJ?

Warunkiem uczestnictwa w szkole produkcyjnej jest ukończenie coachingu dla młodzieży oraz rejestracja w urzędzie pośrednictwa pracy AMS.

Dane kontaktowe doradców ds. coachingu dla młodzieży i szkoły produkcyjnej dostępne są na stronie: www.neba.at

A CO POTEM?

Po szkole produkcyjnej możesz:

- > odbyć naukę zawodu / integracyjne kształcenie zawodowe w zakładzie pracy lub międzyzakładowe szkolenie zawodowe
- > kontynuować naukę w szkole o podobnym profilu
- > wziąć udział w kursie kwalifikacyjnym organizowanym przez AMS lub placówki oświatowe

... SZKOLENIE NA PRZYSZŁOŚĆ

Informacja prawna

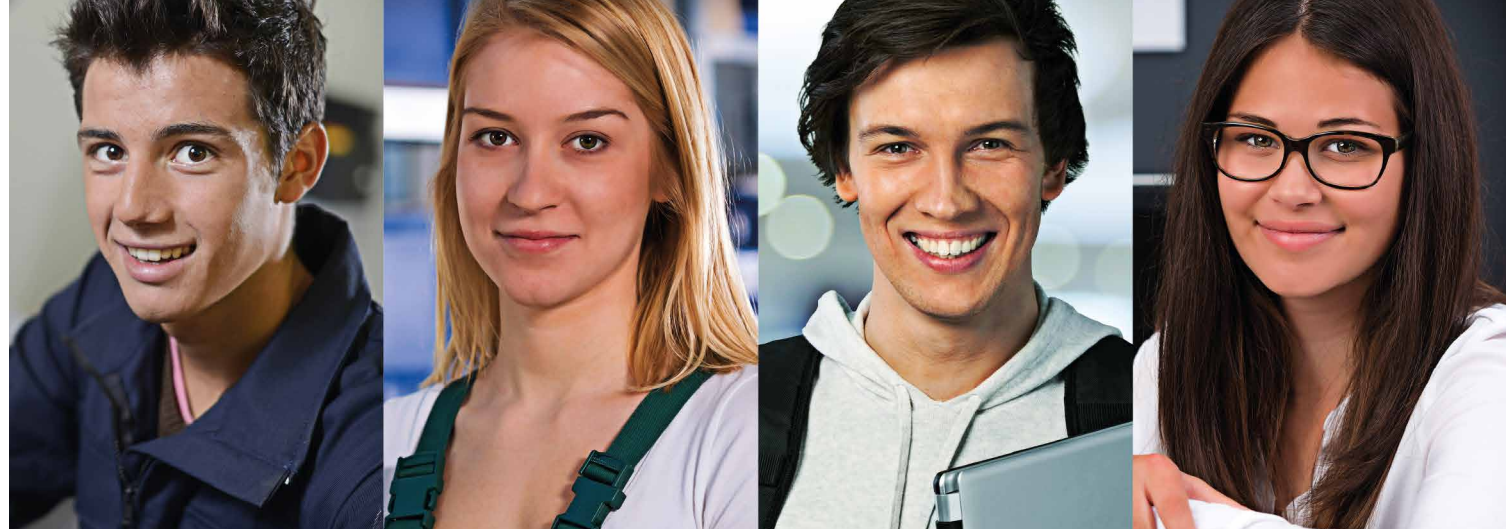
Podmiot odpowiedzialny za treść i wydawca:

Sozialministeriumservice, 1010 Wiedeń,
Babenbergerstraße 5

Pomysł i opracowanie graficzne: CM Creative

Redakcja: Sozialministeriumservice

Zdjęcia: Shutterstock



POL



NETZWERK BERUFLICHE
ASSISTENZ

PRODUKTIONSSCHULE



NETZWERK BERUFLICHE
ASSISTENZ

PRODUKTIONSSCHULE

neba.at/produktionsschule

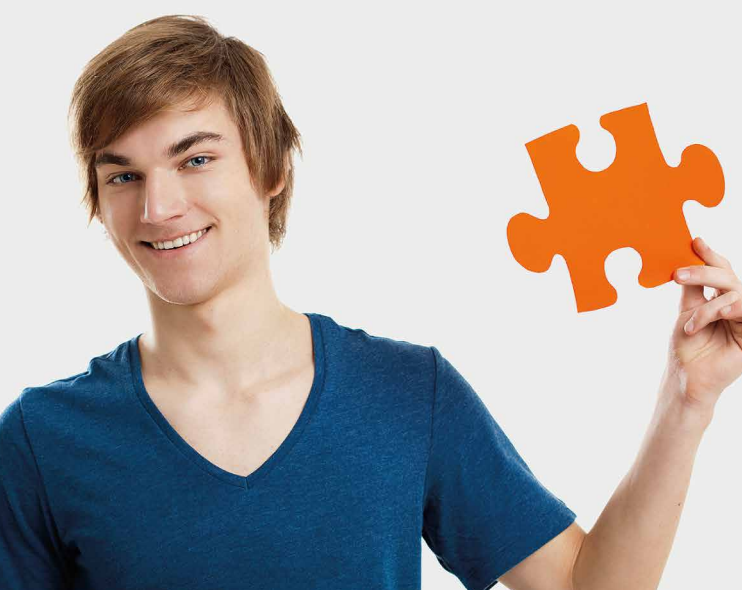
„Dbamy o dobra forme
edukacyjna młodzieży”

Projekt finansowany ze środków
Europejskiego Funduszu Społecznego.

NEBA jest inicjatywą
Sozialministeriumservice.



neba.at/produktionsschule



WIE LÄUFT DIE PRODUKTIONSSCHULE AB?

Die Produktionsschule besteht aus vier Säulen:

Trainingsmodule

Es gibt Trainingsmodule mit den Schwerpunkten:

- > Aktivierung (Einstiegshilfe)
- > Übung (Training, berufliche Orientierung, ...)
- > Spezialisierung (für Ihre spezifische Berufsausbildung)

Coaching

Ihr Coach begleitet Sie während der ganzen Dauer von der Produktionsschule und:

- > bespricht mit Ihnen alle 3 Monate Ihre Fortschritte
- > betreut Sie bei Lehrgängen zur Berufserprobung in Wirtschaftsbetrieben

Wissenswerkstatt

Hier können die für den nächsten Ausbildungsschritt notwendigen Kompetenzen optimal trainiert werden.

Sportliche Aktivitäten

Sport und Bewegung haben einen hohen Stellenwert bei der Produktionsschule und werden in unterschiedlichen Anforderungsniveaus angeboten.

Am Ende wird eine **Produktionsschule Zukunftsmappe** übergeben.

WARUM PRODUKTIONSSCHULE?

- > Sie sind im 15. Lebensjahr oder älter und auf der Suche nach der für Sie idealen "AusBildung"?
- > Sie wollen die dafür notwendigen Kompetenzen trainieren?

Die Produktionsschule kann Ihnen helfen, den für Sie idealen nächsten Ausbildungsschritt zu gehen.

Sie können bis zu einem Jahr in der Produktionsschule bleiben.

... ENTWICKLUNGSCHANCEN FÜR IHRE BERUFLICHE REIFE

WAS IST DIE PRODUKTIONSSCHULE?

Die Produktionsschule ist ein Angebot für Jugendliche und junge Erwachsene nach Beendigung ihrer Schulpflicht, die Unterstützung für ihre weitere schulische oder berufliche Ausbildung suchen.

Die Produktionsschule trainiert Sie

- > im Verhalten bei der Arbeit (Konzentrationsfähigkeit, Sorgfalt, Pünktlichkeit, Selbständigkeit, ...)
- > im Verhalten mit anderen Menschen (Benehmen, äußeres Erscheinungsbild, Umgang mit Kritik und Konflikten, ...)
- > in der Berufswahlreife (Einschätzung der eigenen Fähigkeiten)

... DIE PRODUKTIONSSCHULE IST KOSTENLOS UND FREIWILLIG

