

NA KOJI NAČIN ĆETE SE PRIJAVITI U PRODUKTIVNU ŠKOLU?

Uvjet za sudjelovanje u nastavi u produktivnoj školi je završeni program, koji se zove coaching za mlade (Jugendcoaching) i prijava u Ured za pružanje usluga na tržištu rada (AMS).

Podatke za kontakt savjetnika i savjetnica, vezano za produktivnu školu i coaching za mlade pronaći ćete na web-stranici www.neba.at

ŠTO NAKON PRODUKTIVNE ŠKOLE?

Nakon produktivne škole možete

- > učiti zanat/sudjelovati u integrativnoj stručnoj izobrazbi u svrhu stjecanja kvalifikacije za buduće zanimanje u nekoj tvrtki
- > pohađati srednju školu
- > ili sudjelovati u kvalifikacijskom programu AMS-a ili u obrazovnoj ustanovi.

... TRENING ZA VAŠU BUDUĆNOST

Impresum

Vlasnika medija i izdavač:

Sozialministeriumservice, 1010 Wien, Babenbergerstraße 5

Koncepcija i dizajn: CM Creative

Redakcija: Sozialministeriumservice

Slike: Shutterstock



BKS



NETZWERK BERUFLICHE ASSISTENZ
PRODUKTIONSSCHULE



NETZWERK BERUFLICHE ASSISTENZ
PRODUKTIONSSCHULE

neba.at/produktionsschule

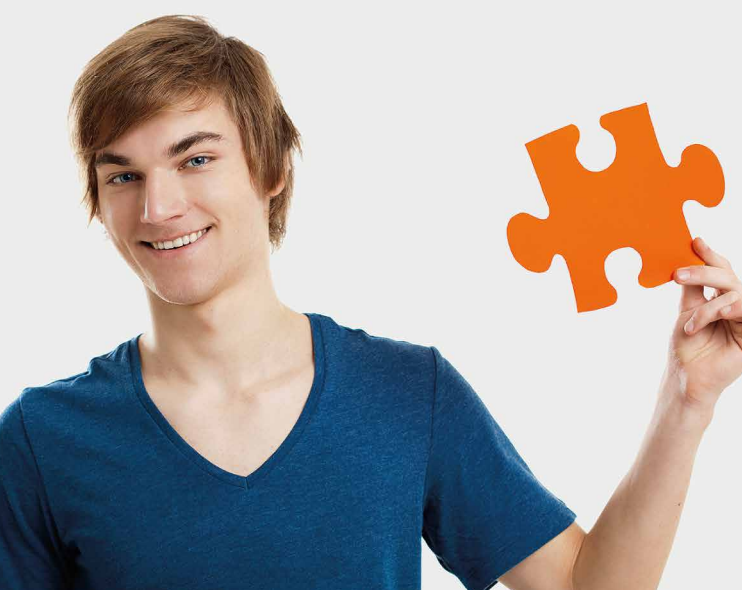
„Mlade cinimo spremnima za strucnu izobrazbu”

Potrebna mjera financirana je sredstvima europskog socijalnog fonda.

NEBA je inicijativa Sozialministeriumservice-a.



neba.at/produktionsschule



ZAŠTO PRODUKTIVNA ŠKOLA?

- > Imate li 15 godina ili ste stariji i tražite idealnu izobrazbu?
- > Želite li u tu svrhu usavršiti za to potrebne sposobnosti?

Produktivna škola može Vam pomoći da poduzmete idući korak u Vašem obrazovanju, koji je idealan za Vas.

U produktivnoj školi možete ostati u razdoblju do godinu dana.

... MOGUĆNOSTI RAZVOJA ZA VAŠU POSLOVNU ZRELOST

ŠTO JE PRODUKTIVNA ŠKOLA?

Produktivna škola je ponuda za mlade i mlađe odrasle osobe nakon završetka njihove školske obaveze, a koje traže podršku za svoju daljnju školsku izobrazbu ili stručnu/profesionalnu izobrazbu.

U produktivnoj školi sudjelovat ćete u obuci, koja se odnosi na sljedeće:

- > Vaše ponašanje na poslu (sposobnost koncentracije, brižljivost, točnost, samostalnost, ...)
- > ponašanje s drugim ljudima (reakcije, vanjski dojam, postupanje u slučaju kritike i sukoba,...)
- > zrelost prilikom izbora zanimanja (procjena vlastitih sposobnosti)

... PRODUKTIVNA ŠKOLA JE BESPLATNA I DOBROVOLJNA

KAKO SE ODVIJA NASTAVA U PRODUKTIVNOJ ŠKOLI?

Produktivna škola sastoji se od četiri stupa:

Moduli za trening

Postoje moduli za trening sa sljedećim težištima:

- > aktivacija (pomoć, koja se odnosi na pravilni izbor izobrazbe)
- > vježba (trening, poslovna orijentacija, ...)
- > specijalizacija (za Vašu specifičnu, stručnu izobrazbu)

Coaching

Vaš trener prati Vas za vrijeme cjelokupnog trajanja produktivne škole i:

- > razgovara s Vama svaka 3 mjeseca o Vašem napretku
- > brine o Vama za vrijeme održavanja tečajeva u svrhu isprobavanja pojedinih zanimanja u tvrtkama

Radionica znanja

Ovdje se mogu optimalno trenirati sposobnosti, koje su potrebne za sljedeći korak u obrazovanju.

Sportske aktivnosti

Sport i kretanje imaju visoku vrijednost u produktivnoj školi i nude se na različitim razinama.

Polaznici dobivaju na kraju "Mapu za budućnost" produktivne škole.

