

ÜRETİM OKULUNA NASIL ULAŞILIR?

Üretim okuluna katılma koşulu, bir gençlik koçluğunu bitirmiş olma ve AMS kayıdır.

Gençlik koçluğu ve üretim okulu danışmanları iletişim bilgilerini www.neba.at sitesinde bulabilirsiniz.

YA SONRA?

Üretim okulundan sonra

- > bir şirkette meslek eğitimi/entegre meslek eğitimi ya da bir şirket üstü meslek eğitimi yapabilir,
- > daha ileri bir okula gidebilir,
- > AMS'in ya da eğitim kurumlarının kalifikasyon eğitimlerine katılabilirsiniz.

... GELECEK İÇİN EĞİTİM

Künye

Sahibi ve Yayımcı:

Sozialministeriumservice,
1010 Wien, Babenbergerstraße 5

Konsept & Dizayn: CM Creative

Redaksiyon: Sozialministeriumservice

Fotoğraflar: Shutterstock



TRK



NETZWERK BERUFLICHE
ASSISTENZ

PRODUKTIONSSCHULE



NETZWERK BERUFLICHE
ASSISTENZ

PRODUKTIONSSCHULE

neba.at/produktionsschule

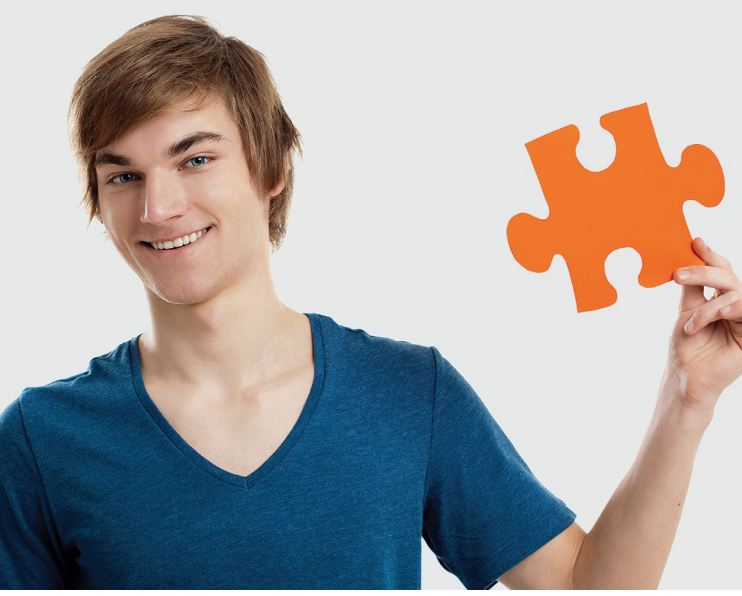
“Gençleri meslek eğitimine hazırlıyoruz”

Bu önlem, Avrupa Sosyal Fonu imkanlarından finanse edilmiştir.

NEBA bir  Sozialministeriumservice girişimidir.



neba.at/produktionsschule



NEDEN ÜRETİM OKULU?

- > 15 yaşında ya da 15 yaş üzerisiniz ve kendiniz için en uygun meslek "eğitimi" mi arıyorsunuz?
- > Bunun için gerekli olan yetkinliklerinizi geliştirmek mi istiyorsunuz?

Üretim okulu, bir sonraki en uygun meslek eğitimi adımı için size yardımcı olabilir.

Üretim okulunda bir yıla kadar kalabilirsiniz.

... MESLEK OLGUNLUĞUNUZ İÇİN GELİŞİM YARDIMI

ÜRETİM OKULU NEDİR?

Üretim okulu, zorunlu eğitimlerini tamamladıktan sonra, okul ya da meslek eğitimlerinde destek arayan gençlere ve genç yetişkinlere sunulan bir imkândır.

Üretim okulu sizi

- > çalışma tutumu (konsantrasyon kabiliyeti, özen, dakiklik, bağımsızlık, ...)
- > diğer insanlara karşı tutum (davranış, dış görünüm, eleştiri ve anlaşmazlık karşısında tutum, ...)
- > meslek seçimi olgunluğu (kişisel kabiliyet değerlendirmesi) konularında eğitir

... ÜRETİM OKULU ÜCRETSİZDİR VE GÖNÜLLÜ YAPILIR

ÜRETİM OKULU SÜRECİ NASIL İŞLİYOR?

Üretim okulu dört direk üzerine kuruludur:

Eğitim modülleri

Eğitim modülleri şu konulara odaklanır:

- > Etkinleştirme (başlangıç yardımı)
- > Alıştırma (eğitim, mesleki oryantasyon, ...)
- > Uzmanlaşma (size özgü meslek eğitiminiz için)

Coaching

Koçunuz bütün üretim okulu süresince size eşlik eder ve:

- > sizinle her 3 ayda bir ilerlemenize ilişkin görüşür
- > ticari işletmelerde yapacağınız deneme meslek eğitiminde sizinle ilgilenir

Bilgi atölyesi

Burada, bir sonraki meslek eğitimi adımı için gerekli yetkinlikler en uygun şekilde eğitilebilir.

Spor aktiviteleri

Spor ve harekete üretim okulunda yüksek bir değer biçilmektedir ve farklı istem düzeylerine göre sunulur.

Okulun sonunda size bir üretim okulu gelecek dosyası verilir.

