

NEBA

# Inklusion schafft Zukunft.

Für ausgrenzungsgefährdete Jugendliche,  
Menschen mit Behinderungen und Betriebe.



© Lisi Lehner Fotografie

NEBA

NETZWERK  
BERUFLICHE  
ASSISTENZ

[neba.at](https://neba.at)



## Was ist **NEBA**?

Die Abkürzung NEBA bedeutet „Netzwerk Berufliche Assistenz“. Dieses Netzwerk bietet Unterstützung bei der Berufswahl, **Ausbildungs- und Jobsuche** sowie Erlangung und Sicherung eines **Arbeitsplatzes** für

- ausgrenzungsgefährdete Jugendliche,
- Menschen mit Behinderungen und/oder sonderpädagogischem Förderbedarf und
- Betriebe, die zu einem inklusiven Arbeitsmarkt beitragen wollen.

Dafür stehen **sechs NEBA-Angebote** zur Verfügung. Diese werden österreichweit von verschiedenen Trägerorganisationen angeboten und sind für Teilnehmende und Betriebe kostenfrei.

# Die NEBA-Angebote im Überblick.

## Jugendcoaching

Jugendcoaching hilft jungen Menschen bei der **beruflichen Orientierung**. Besondere Unterstützung erhalten Jugendliche, die die Schule abgebrochen haben bzw. abbrechen wollen oder die Pflichtschule nicht positiv abschließen können.

## AusbildungsFit

AusbildungsFit kann anschließend an das Jugendcoaching genutzt werden. In diesem **tagesstrukturierten Angebot** können Jugendliche, die keine Schule oder Berufsausbildung machen, wichtige soziale Fähigkeiten und versäumte Basisqualifikationen nachholen. Zum Einstieg kann das **Vormodul** genutzt werden.

## Berufsausbildungsassistenz

Berufsausbildungsassistenz begleitet Menschen während einer **verlängerten Lehre** oder **Teilqualifikation**. Unterstützung erhalten sowohl Auszubildende als auch Betriebe und Berufsschulen.

## Arbeitsassistentenz

Arbeitsassistentenz unterstützt Menschen mit Behinderungen, chronischen Erkrankungen und Einschränkungen sowie Jugendliche mit Assistenzbedarf bei der **Jobsuche**, bei der **Einarbeitung** und bei der **Sicherung** eines bestehenden Dienstverhältnisses.

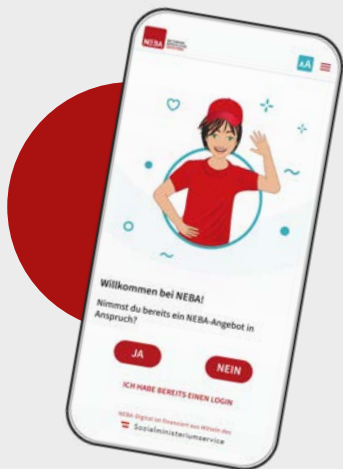
## Jobcoaching

Jobcoaching berät und begleitet Menschen mit Behinderungen und Jugendliche mit Assistenzbedarf **direkt vor Ort am Arbeitsplatz**. Ziel ist es, Menschen mit Unterstützungsbedarf im Arbeitsleben zu halten. Jobcoaches helfen auch dabei, den Arbeitsweg zu bewältigen.

## Betriebsservice

Das Betriebsservice berät **Unternehmen** zum Thema **Arbeit und Behinderung**. Infos gibt es unter anderem zu rechtlichen Rahmenbedingungen, Förderungen, Beschäftigungsmöglichkeiten, Barrierefreiheit und Vorteilen der Beschäftigung von Menschen mit Behinderungen oder Assistenzbedarf. Es eröffnet wertvolle Potenziale in Zeiten von Digitalisierung und Fachkräftemangel.

# Hi, hier spricht deine NEBA-App!



Einen Termin ausmachen, Dokumente digital unterschreiben oder Nachrichten im Coaching austauschen: Ich bin deine ganz persönliche Assistenz auf deinem Handy! Sobald du an einem NEBA-Angebot teilnimmst, bin ich fix an deiner Seite. Für dich kosten- und barrierefrei.

**app geht's!**

Hier geht's zur NEBA-App:



# Und so einfach geht's:

- Alle **NEBA-Angebote** und NEBA-Anbieter:innen österreichweit finden Sie unter: [neba.at](https://neba.at)
- oder nutzen Sie direkt den **Wegweiser**, der Sie zum richtigen NEBA-Angebot führt: [neba.at/wegweiser](https://neba.at/wegweiser)
- oder scannen Sie den QR-Code:



**NEBA-Angebot finden**

## **Pressekontakt:**

Sozialministeriumservice,

Babenbergerstraße 5, A-1010 Wien

Tel: +43 (0) 1 588 31

E-Mail: [post@sozialministeriumservice.at](mailto:post@sozialministeriumservice.at)

NEBA ist eine Initiative des



**Sozialministeriumservice**

## **Impressum:**

Medieninhaber: dabei-austria (NEBA-Digital), 1090 Wien

Herausgeber: Sozialministeriumservice,

Babenbergerstraße 5, A-1010 Wien

Konzeption & Design: gugler MarkenSinn, Melk

Redaktion: Sozialministeriumservice