

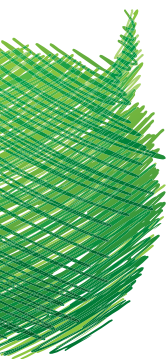
# KAKO DO POKLICNE ASISTENCE?

Prizadeti ali oboleli ljudje lahko pridobijo informacije o poklicni asistenci na več načinov.

Najpreprostejša pot:

... obrnite se neposredno na svetovalca/svetovalko za poklicno asistenco – kontaktne podatke najdete na <http://www.neba.at/arbeitsassistentz/>  
[arbeitsassistentz/](http://www.neba.at/arbeitsassistentz/)  
[anbieterinnen](http://www.neba.at/arbeitsassistentz/)

... **TAKO NASTANE**  
**ZELO MOČNA MREŽA**



SLO



NETZWERK BERUFLICHE  
ASSISTENZ  
ARBEITSASSISTENZ



NETZWERK BERUFLICHE  
ASSISTENZ  
ARBEITSASSISTENZ

[neba.at/arbeitsassistentz](http://neba.at/arbeitsassistentz)

„Pot v poklicno  
življenje“

## Kolofon

### Medijski lastnik in izdajatelj:

Sozialministeriumservice-a,  
Babenbergerstraße 5, 1010 Dunaj, Avstrija

**Zasnova in oblikovanje:** CM Creative

**Uredništvo:** Zvezni urad za socialno skrbstvo,  
CM Creative

**Fotografije:** Shutterstock

 NEBA je inicijativa  
Sozialministeriumservice



[neba.at/arbeitsassistentz](http://neba.at/arbeitsassistentz)



## ZAKAJ POKLICNA ASISTENCA?

Poklicna asistenca podpira prizadete ljudi in ljudi z omejitvami, npr. pri

- > iskanju delovnega mesta ali mesta za uk in v fazi uvajanja v delo,
- > opredelitvi možnosti za zaposlitev in predstavitvi alternativnih možnosti,
- > zagotavljanju delovnih mest in premagovanju kriz.

Poklicna asistenca podpira podjetja, ki zaposlujejo prizadete ljudi in ljudi z omejitvami ali jih želijo zaposliti pri

- > vprašanjih glede zakonskih robnih pogojev,
- > iskanju in zaposlitvi primernih sodelavcev/sodelavk iz ciljne skupine,
- > reševanju težav pri sodelovanju z drugimi sodelavci/sodelavkami.

... **ZA USPEŠEN  
VSAKODNEVNI DELOVNIK**

## KAJ JE POKLICNA ASISTENCA?

Poklicna asistenca je ponudba storitev za

- > prizadete ali obolele ljudi, ki so poklicno aktivni ali iščejo zaposlitev, s stopnjo invalidnosti najmanj 50 % (dokazilo: npr. dokazilo o pripadnosti krogu invalidnih oseb s posebnimi ugodnostmi v skladu z Zakonom o zaposlovanju invalidnih oseb posameznih držav),
- > mladostnike s potrebami za dodatno pedagoško podporo, težavami pri učenju ali mladostnike s socialno ali čutno prizadetostjo do 24. leta starosti in
- > podjetja, ki te ljudi zaposlujejo oz. so to pripravljena storiti.

Poklicna asistenca prevzame vlogo posrednika/posrednice v podjetju.

S tem so zagotovljeni dolgoročna poklicna (ponovna) vključitev, zdravstveno (ponovno) usposabljanje in/ali eksistenca ciljnih oseb.

... **POKLICNA ASISTENCA JE  
BREZPLAČNA IN PROSTOVOLJNA**

## KAKO POTEKA POKLICNA ASISTENCA?

Po **prvem stiku** sledi **prvi razgovor**. Pri tem se odloča o

- > svetovanju ali spremljanju oz.
- > nadaljnjih naporitvah zaradi drugih ukrepov za podporo.

V **fazi opredelitve** ciljev med drugim opravimo

- > socialno in poklicno anamnezo,
- > opredelitev spremljevalnega cilja,
- > navezavo stikov z izvajalko/izvajalcem storitev,
- > izdelavo profila nagnjenosti in sposobnosti.

Zatem je mogoče predlagati in vpeljati alternativne možnosti (npr. usposabljanje za delo ali drugi ukrepi za usposabljanje).

Poklicna asistenca zagotavlja podporo zlasti pri

- > pridobitvi delovnega mesta (npr. aktivno iskanje delovnega mesta) in
- > zagotavljanju delovnih mest za ciljne osebe.

Poklicna asistenca je ciljnim osebam na voljo tudi med uvajanjem v delo (do tri mesece).

